



www.analitpribor-smolensk.ru

Наши приборы - Ваша безопасность!

Поквартирный контроль утечек природного газа



СГГ10Б

Сигнализатор горючих газов

Устанавливается в квартирах или коттеджах для обнаружения утечек природного газа из газопровода и автоматического отключения подачи газа с целью предотвращения взрыва.

Сертификат соответствия № РОСС.RU.АЯ46.В20807 . Сертификат об утверждении типа средств измерений RU.C.001.A №21425

Бытовой сигнализатор горючих газов СГГ10Б

Предназначен для непрерывного контроля природного газа в воздухе коммунально-бытовых помещений и выдачи управляющего сигнала на электромагнитный клапан (КЭГ-9720, на 40 В, Ду= 15, 20, 25, 32 мм) для аварийного отключения газа.

Область применения: поквартирная установка в жилых зданиях, в многоквартирных домах и в коттеджах, в других бытовых помещениях, где находятся газовые приборы.

Метод измерения - термохимический.

Основные технические характеристики

Характеристики	Значения	Примечание
Диапазон измерений, %НКПР	0 – 50	по метану
Основная абсолютная погрешность, %, не более	± 5	по метану
Порог срабатывания сигнализации, % НКПР	10	по метану
Время срабатывания сигнализации, с не более	10	при превышении сигнальной концентрации в 1,6 раза
Время работы без контроля и регулировки порога срабатывания сигнализации, лет	1	
Уровень звуковой сигнализации, Дб, не менее	70	
Рабочий температурный диапазон, °С	от +5 до +45	
Напряжение питания, В	Исп 1 Исп 2	50 Гц пост.
Потребляемая мощность, ВА, не более	8	3,5 Вт для ИСП 2
Габаритные размеры, мм, не более:	Блок датчика адаптер клапан	115x70x40 120x70x70 -
Масса, кг, не более:	Блок датчика адаптер клапан	0,2 0,1 -
Срок службы термохимического датчика, лет, не менее	3	Зависит от Ду Зависит от Ду

Достоинства:

- простота конструкции
- комплектность позволяющая производить полный монтаж "под ключ"
- низкая стоимость
- высокая надежность
- калибровка и поверка сигнализатора может производиться без демонтажа системы путем поверки блока датчика от любого источника питания аналогичного характеристикам сетевого адаптера
- возможность организации резервного питания (12 В)
- наличие "сухих" контактов
- наличие кнопки "сброс"

При достижении концентрации газа, равной 10 %НКПР (по метану) сигнализатор, при помощи электромагнитного клапана, перекрывает подачу газа и предупреждает о аварийной ситуации звуковым и световым (красным) сигналом. Световой сигнал желтого цвета свидетельствует об обрыве датчика, зеленый - о нормальной работе.

Сигнализатор состоит из блока датчика, адаптера питания и клапана электромагнитного (Ду=15, 20, 25, 32 мм). В комплект поставки входят соединительные кабели (с распаянными разъемами). Длина кабеля между адаптером питания и сигнализатором 2,5 м, длина кабеля между блоком сигнализации и клапаном 5 м. Соединение всех составных частей сигнализатора в рабочую систему осуществляется при помощи разъемов. Степень защиты сигнализатора - IP20.

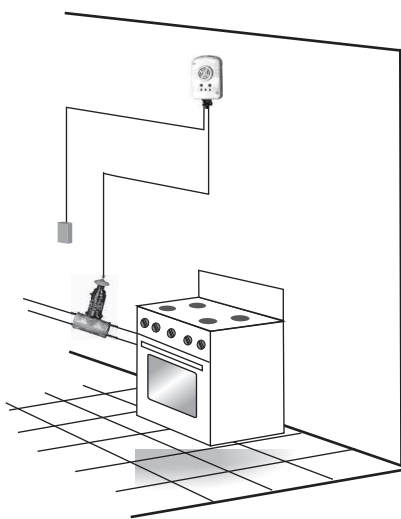
Комплект поставки:

Исп 1 - Сигнализатор, адаптер сетевой, клапан электромагнитный, соединительные провода, ЗИП, эксплуатационная документация.

Исп 2 - Сигнализатор, клапан электромагнитный, соединительные провода, ЗИП, эксплуатационная документация.

За отдельную плату для поверки сигнализатора поставляются баллоны с поверочной газовой смесью ПГС, вентиль точной регулировки ВТР, индикатор расхода ИР.

Пример заказа: **Сигнализатор СГГ10Б - Ду=25 мм исп 1.**



Пример установки сигнализатора СГГ10Б



Разметка под крепление блока датчика

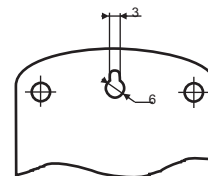
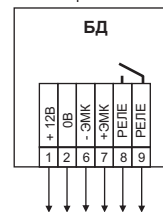


Схема электрических соединений



Производитель:
ФГУП СПО "АНАЛИТПРИБОР"
Россия, 214031, г. Смоленск, ул. Бабушкина, 3
Тел.: (4812) 31-12-57; Факс: (4812) 31-75-16;
E-mail: market@analitpribor-smolensk.ru
http://www.analitpribor-smolensk.ru

Представитель:

